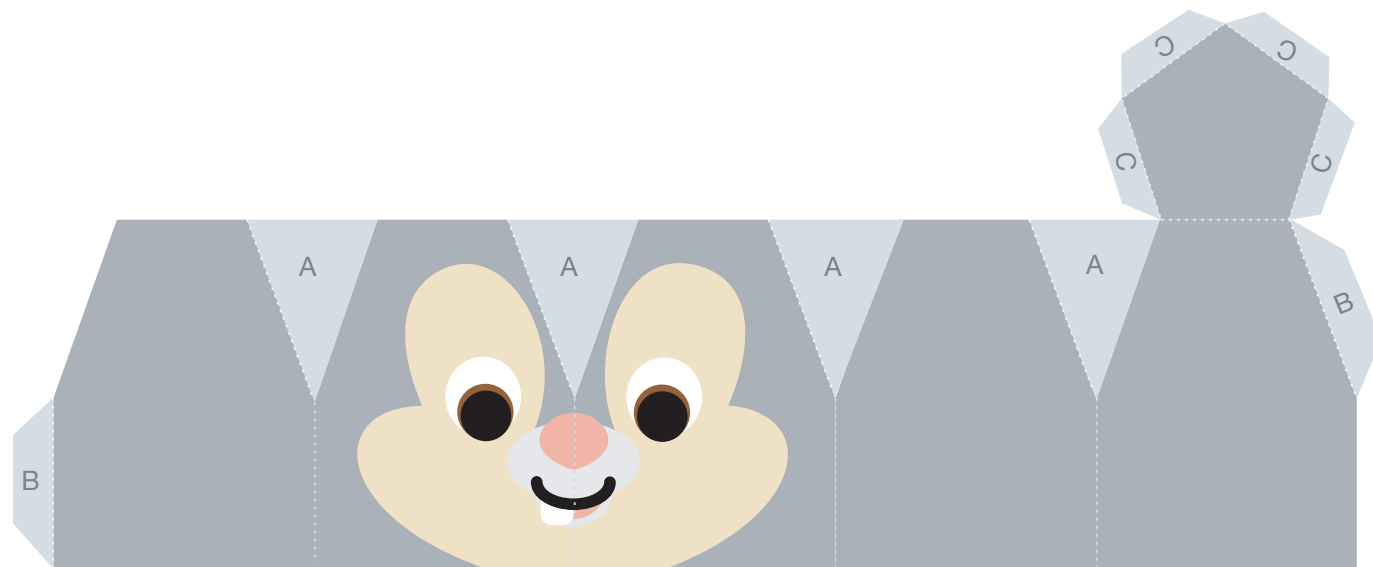
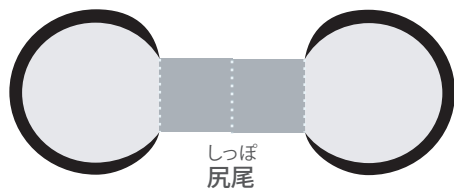


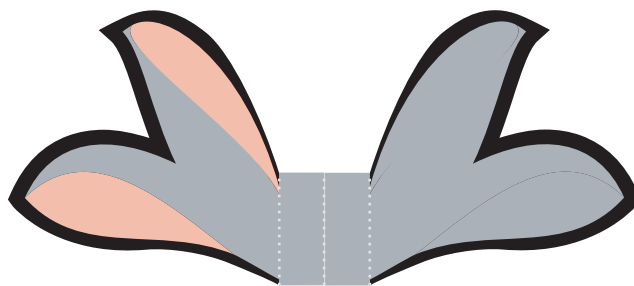
# とんすけのペーパークラフト



あたま  
頭



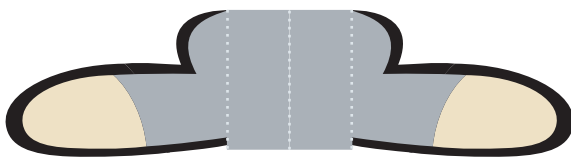
しっぽ  
尻尾



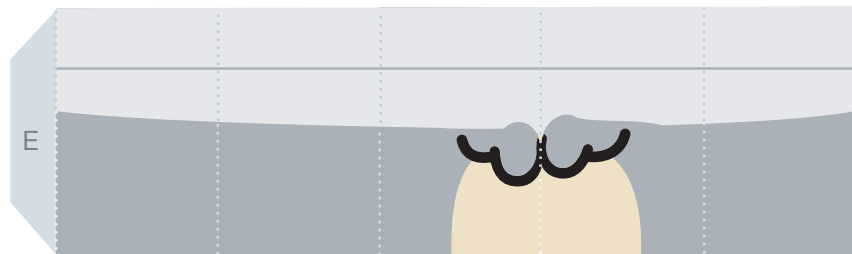
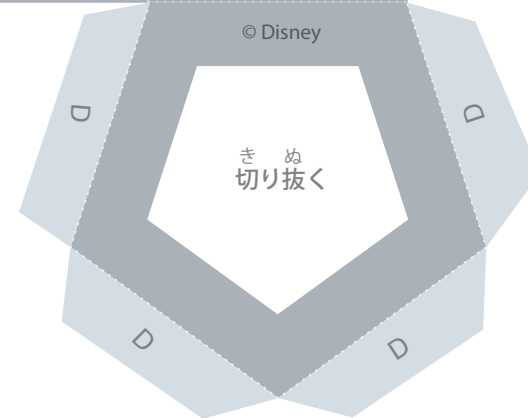
みみ  
耳



あし  
足



あし  
足



からだ  
体

## とんすけのペーパークラフト

### つくりかた

- 1、型紙をふつう紙か少しあつい紙にプリントして、すべてのパーツを切りとります。
- 2、頭を作る：  
タブAは右側（点線がついていない方）に切り込みを入れます。  
Dのタブのエリアの<切り抜く>と書いてある白い部分をカッターなどで切り抜きます。  
頭の点線を全て山おりにします。のりを使ってすべてのタブAを裏側に貼りつけて、立体的な形にします。最後にタブBでのりづけして閉じます。
- 3、体を作る：  
体の点線を全て山おりにして、最後にタブEでのりづけして閉じます。  
体ができ上がったら、手の向きと合うようにあたまの部分に乗せて、グレーの線まで入れ込みます。
- 4、耳を点線に沿って半分に折り、貼りあわせませす。耳の下のタブにのりづけし、ピンク色の部分が前に来るように頭の上部に貼りつけませす。
- 5、尻尾を点線に沿って半分に折り、貼りあわせませす。タブにのりづけし、体の後ろに貼りつけませす。  
あまり下の位置につけると尻尾が体からはみ出してしまい、安定が悪くなるので気を付けませす。
- 6、両足も同じように点線に沿って半分に折り、貼りあわせませす。タブにのりづけし、体の横に貼りつけませす。

