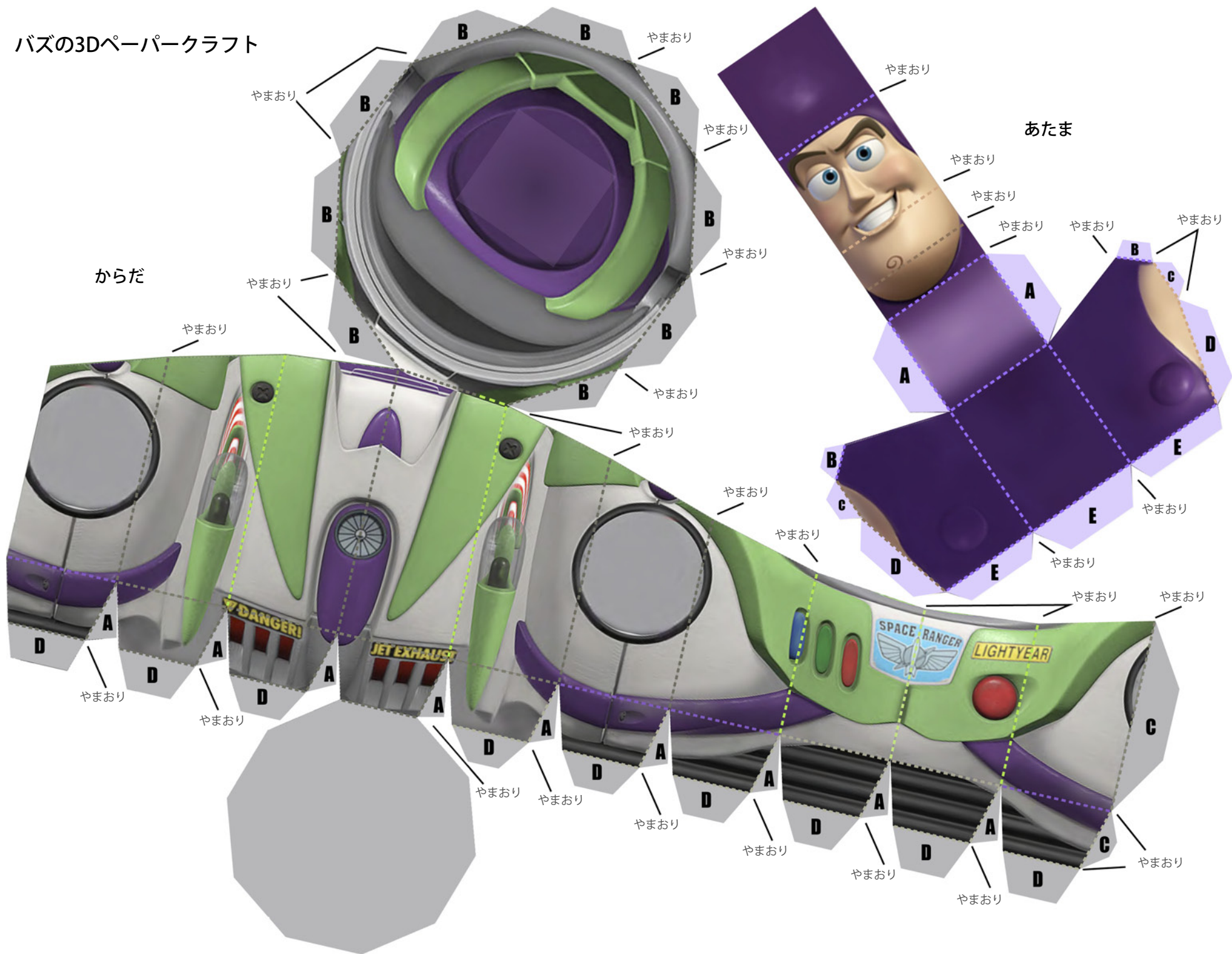
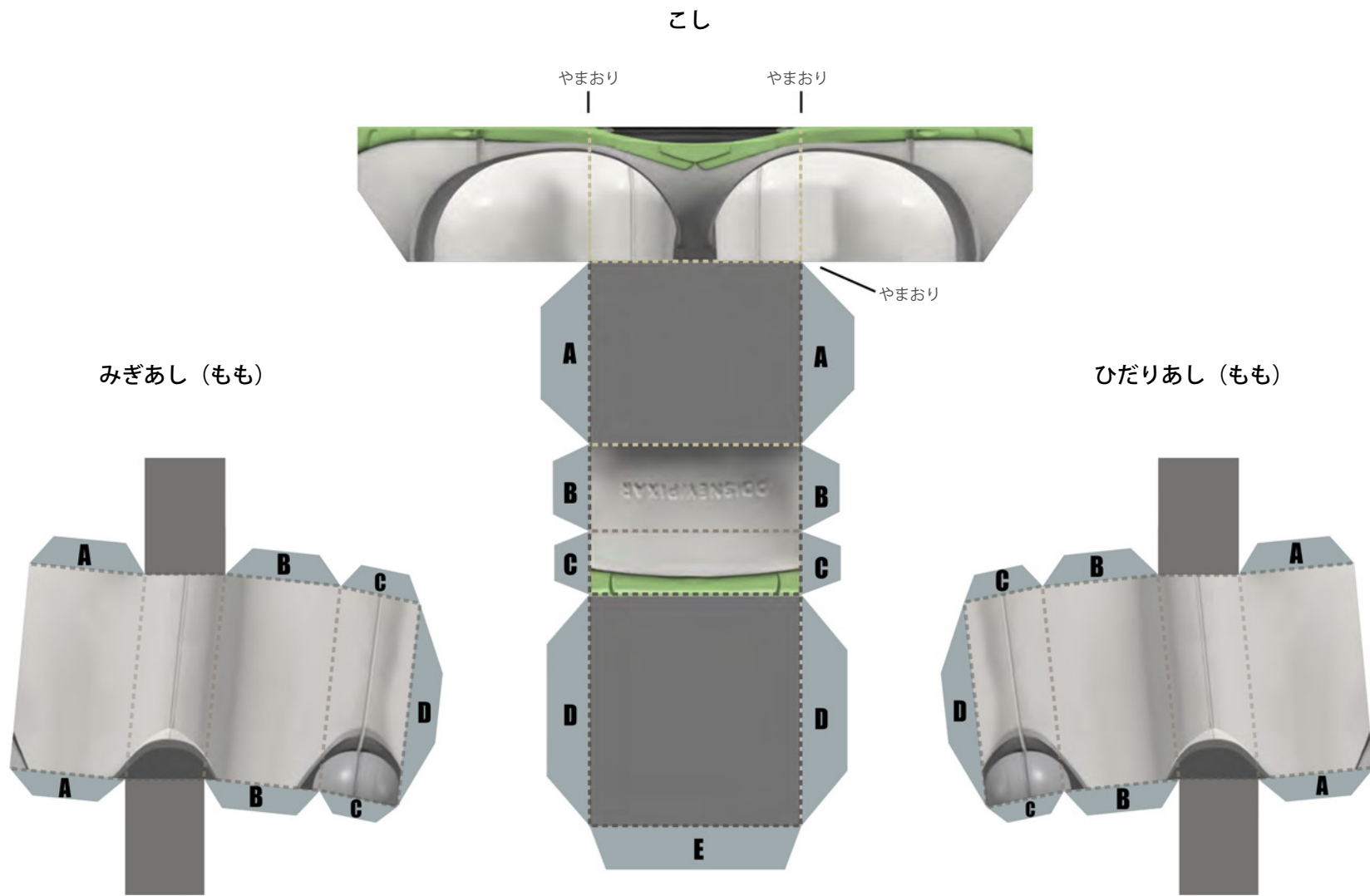


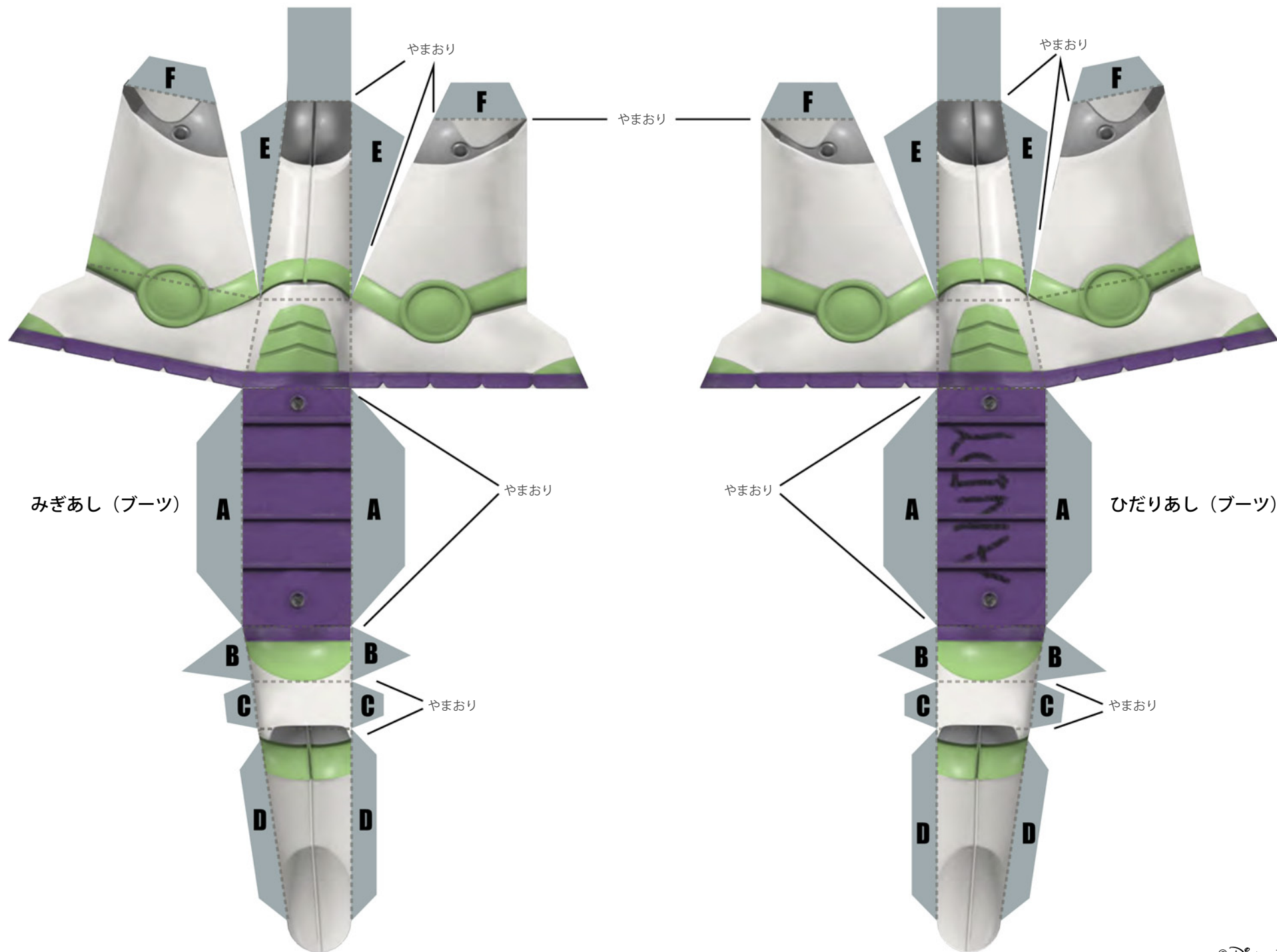
バズの3Dペーパークラフト



バズの3Dペーパークラフト



バズの3Dペーパークラフト



バズの3Dペーパークラフト



つくりかた

- 1、ふつう紙か少しあつい紙にプリントアウトし、はさみやカッターでそれぞれパーツを切りとります。すべての点線をやまおりにします。
- 2、各パーツをアルファベット順にのりか両面テープで貼り付けて組み立てます。手（グローブ）は両面が絵になるように貼り合わせます。
- 3、からだ、あたま、こし、もも、ブーツ、うでのパーツを組み立てたら、ブーツから順番に下から各パーツを貼り付けていきます。
- 4、ももの上にこし、こしの上にからだ、からだの上にあたまを付けます。
- 5、からだの左右にうでを付けて、手首にグローブを貼り付けます。